

Votre MDPH Pyrénées-Atlantiques

Gérez vos demandes en ligne

S'inscrire

J'ai déjà un compte

Ma MDPH 64 en ligne



1 Je remplis mon profil



2 Je joins mes pièces
justificatives



3 Je transmets ma demande

Cadre de mise en place

- Dans le cadre de modernisation de l'action publique, des travaux ont été menés avec plusieurs objectifs:
 - La simplification et la personnalisation du parcours des usagers,
 - Le renforcement de la qualité de la prise de décision,
 - L'harmonisation des pratiques sur les territoires,



Cadre de mise en place (suite)

- La mise en place d'un **service en ligne ou téléservice** fait partie des axes d'améliorations qui ont émergé de ces travaux.
- Les autres axes:
 - le certificat médical (2017),
 - le nouveau formulaire (mai 2019)
 - La mise en place d'un outil adapté de transmission d'informations entre la MDPH et ses partenaires (premier trimestre 2020)
 - L'harmonisation des modes de fonctionnement permettant de garantir une équité de traitement sur les territoires



Comment accéder au service en ligne?

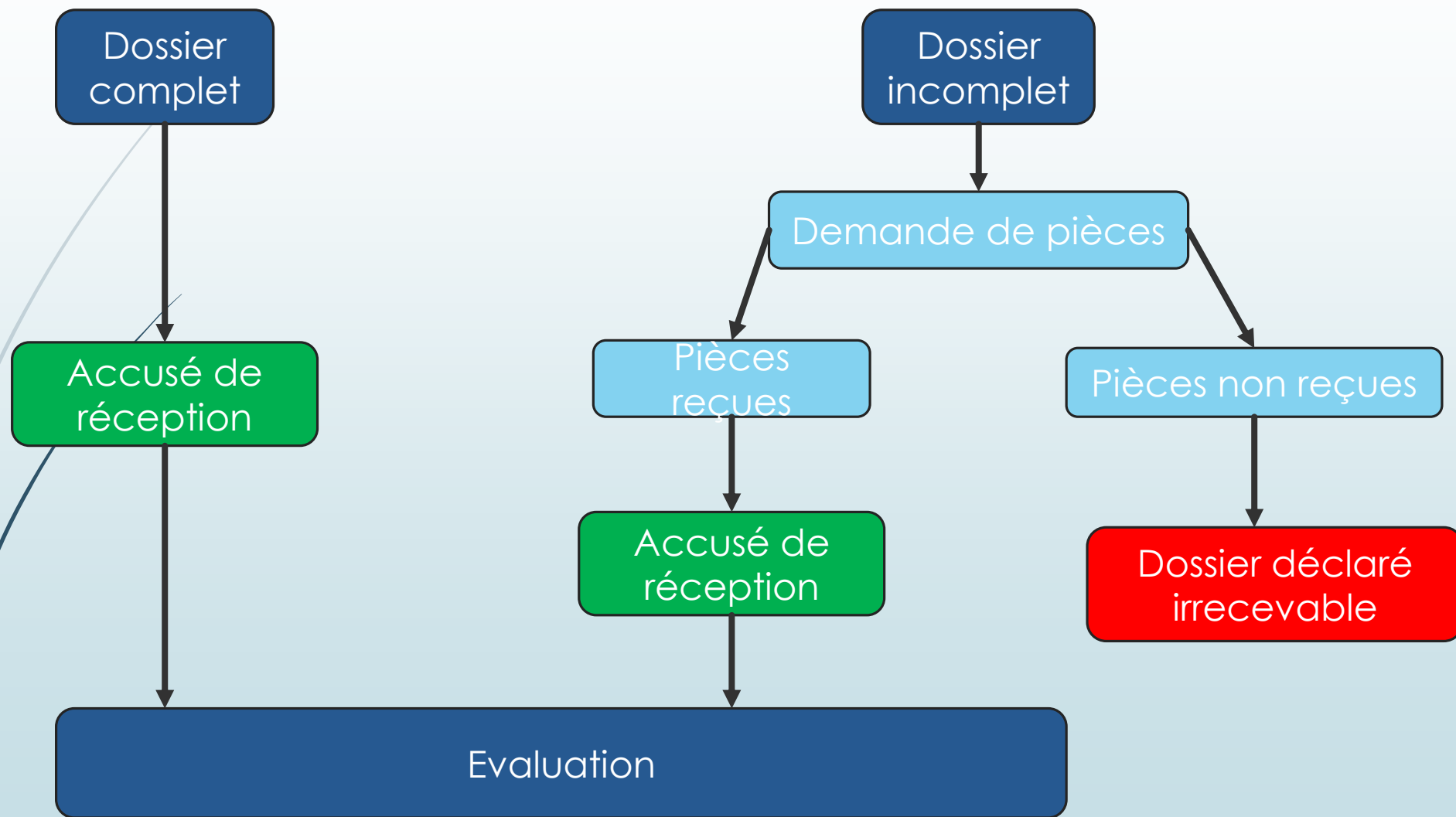
- Le service en ligne est accessible via le lien suivant:
- <https://mdphenligne.cnsa.fr/mdph/64>
- Ou via la plateforme nationale en choisissant le logo de la MDPH 64:
- <https://mdphenligne.cnsa.fr/>



Comment ça marche?

- L'utilisateur doit créer un compte à l'aide d'un courriel et d'un mot de passe.
- Après confirmation du courriel (confirmation par mail), l'utilisateur renseigne les différentes parties du formulaire de demande et joint les **pièces obligatoires**:
 - Le certificat médical
 - Le justificatif de domicile
 - La pièce d'identité
- Lorsque l'utilisateur a terminé de compléter son dossier, il envoie sa demande à la MDPH

- Notre service administratif vérifie que le dossier soit complet:



Votre MDPH Pyrénées-Atlantiques

Gérez vos demandes en ligne

S'inscrire

[J'ai déjà un compte](#)



1 Je remplis mon profil



2 Je joins mes pièces justificatives



3 Je transmets ma demande

Renseigner adresse mail
et mot de passe



Inscrivez-vous pour commencer votre démarche

les champs précédés d'une étoile (*) sont obligatoires

Adresse email *

pierre.dupont@gmail.com

Créez votre mot de passe *

••••••••

Robustesse de votre mot de passe: Moyen



Afficher le mot de passe

Afin de garantir au mieux l'intégrité des données, le mot de passe doit au moins :



- comprendre huit caractères,
- présenter trois des quatre catégories de caractères suivantes : majuscule, minuscule, chiffre et/ou caractères spéciaux,
- être d'une robustesse moyenne.

J'ai lu et j'accepte l'ensemble des [Conditions Générales d'Utilisation](#) *

Inscrivez-vous

Un interface simple et ergonomique

MDPH Pyrénées-Atlantiques > Profils > Demandes de Profil en cours de saisie > Demande n° IKKN2hSe9T

Profil et demandes Mon compte Déconnexion

Profil en cours de saisie
Dernière modification le 12/05/2020 11:25
Demande n° IKKN2hSe9T

Informations obligatoires

À renseigner	Bénéficiaire	Modifier
À renseigner	Vie quotidienne	Modifier
À renseigner	Documents	Modifier
À renseigner	Confirmer votre compte mail	Modifier

Informations complémentaires

	Vie scolaire ou étudiante	Modifier
	Vie au travail	Modifier
	Vie de votre aidant familial	Modifier
	Personne vous aidant dans cette démarche	Modifier
	Expression des demandes de droits et prestations	Modifier
	Situations particulières	Modifier

- Chaque partie du formulaire cerfa est représentée par un bloc.
- Les éléments obligatoires correspondent aux premières sections à remplir. Les éléments facultatifs viennent en second.
- Les éléments obligatoires apparaissent en rouge s'il ne sont pas complétés.
- Tous les éléments complétés apparaissent en vert.
- L'utilisateur peut modifier des éléments complétés dans chaque bloc.

Bon à savoir: s'il n'a pas terminé de compléter son dossier, l'utilisateur peut reprendre ses démarches en cours en se reconnectant

Le tableau de bord

Votre MDPH Test
Gérez vos demandes en ligne

Profils et demandes | Mon compte | Déconnexion

Profils | Demandes

Vos profils

[Avatar]	Créé le 25/08/2017	Dernière demande en cours de citation	Supprimer
[Avatar]	Créé le 25/08/2017	Dernière demande envoyée	Supprimer
[Avatar]	Créé le 25/08/2017	Dernière demande en attente	Supprimer

Créer un nouveau profil

* Le mode multi-profil permet d'effectuer des demandes pour plusieurs usagers.

Vos profils supprimés

[Avatar]	Créé le 25/08/2017 - Supprimé le 30/08/2017	Dernière demande envoyée émise	Profil supprimé
[Avatar]	Créé le 25/08/2017 - Supprimé le 30/08/2017	Dernière demande envoyée validée	Profil supprimé

Test
1, rue du test, 99999 Test
01 23 45 67 89
test@test.fr
Ouvert au vendredi de 9h à 17h

L'application comporte un tableau de bord qui facilite la gestion de plusieurs profils «bénéficiaire» sur un même compte et des demandes liées à chaque profil.

Il est possible pour l'utilisateur d'avoir accès à l'historique de ses profils supprimés.


Que compléter sur le service en ligne?

- ▶ Cette application reprend les mêmes domaines que le formulaire en version papier. Ainsi, il s'agit de compléter les mêmes rubriques que l'on complèterait en version papier.
- ▶ Certains volets sont obligatoires et d'autres peuvent être complétés en fonction de la situation de la personne.
- ▶ L'utilisateur peut, après avoir complété les champs obligatoires, renseigner directement le bloc « Expression des demandes de droits et prestations »
- ▶ A savoir: Compléter les différentes rubriques permet d'éclairer les évaluateurs
- ▶ Pour plus d'informations se référer à la notice explicative consultable sur notre site internet www.mdph64.fr


Interface service en ligne et Volets du dossier en version papier


Volet A


Informations obligatoires

 Bénéficiaire
À renseigner [Modifier](#)

Volet B

 Vie quotidienne
À renseigner [Modifier](#)

 Documents
À renseigner [Modifier](#)


 Confirmer votre compte mail
À renseigner [Modifier](#)

Informations complémentaires


Volet C


 Vie scolaire ou étudiante
[Modifier](#)

Volet D


 Vie au travail
[Modifier](#)

Volet F

 Vie de votre aidant familial
[Modifier](#)

 Personne vous aidant dans cette démarche
[Modifier](#)

Volet E

 Expression des demandes de droits et prestations
[Modifier](#)

 Situations particulières
[Modifier](#)

Notifications par courriel

► L'application communique avec l'utilisateur par courriel lorsqu'il :

Créé son compte

L'utilisateur reçoit un mail avec un lien de confirmation

Émet une demande

L'utilisateur reçoit un mail de confirmation de la demande envoyée

Voit sa demande acceptée

L'utilisateur reçoit un mail de validation de sa demande

Voit sa demande mise en attente

L'utilisateur reçoit un mail l'invitant à modifier les documents non conformes

Utilise la fonctionnalité mot de passe oublié

L'utilisateur reçoit un mail contenant un lien pour modifier son mot de passe

- Pour plus de renseignements, vous pouvez consulter notre site internet www.mdph64.fr ou joindre nos équipes:
 - par téléphone au 05.59.27.50.50
 - par mail mdph.pau@mdph64.com

